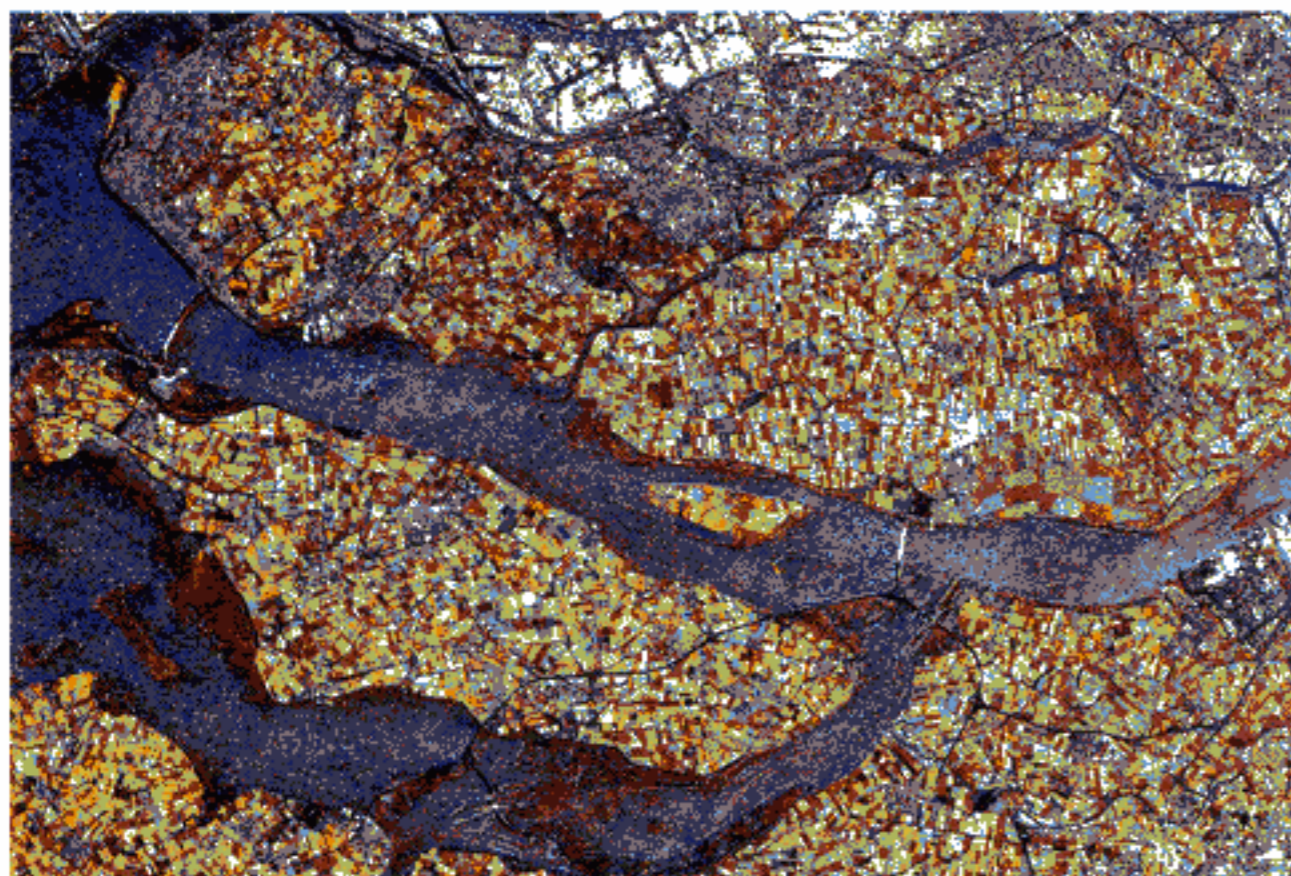


V konceptu se očekávalo, že přechod z „poločlenství“ do plného členství by měl trvat 5 let a mluvilo se o vstupu s počátečním příspěvkem asi 8 milionů EUR. Nyní jsme v půli této „pětiletky“, ale čerpání prostředků nevzrostlo lineárně na očekávané 4 miliony EUR.

Bohužel se ukazuje, že stagnujeme prakticky na původním minimu.

Jeden ze zásadních důvodů této stagnace je, že podnikatelský sektor nebyl a nadále není dostatečně informován o zajímavých projektech a zdrojích, které jsou zde stále k dispozici. Velmi pravděpodobně i Vy, kteří jste o příspěví k vesmírným projektům ani nesnili, můžete mít předpoklady, abyste se zúčastnili a profitovali jak finančně, tak získáváním nových technologií.



Česká kosmická kancelář

„obecně prospěšná společnost“ která na zakázku Ministerstva školství zastřešuje a administruje vztah naší země s ESA a má být centrálním informačním zdrojem pro veškeré případné zájemce, tuto funkci splňuje jen v některých aspektech. Její zdroje a průmyslové zkušenosti jsou omezené, a proto se jejich dobré výsledky soustřeďují kolem vědeckých projektů a akademických informací. Nedaří se jí ale oslovovat a zaujmout ty, kteří jsou pro členství v ESA zásadní (průmysl tvoří 90% objemu všech realizovaných projektů ESA). Navíc se jí dlouhodobě nedaří dosáhnout řešení zásadních praktických aspektů, které jsou pro podnikatele důležité.

Mezi nejpálčivější témata patří fakturace do ESA, neplátce DPH. Podle mezinárodní smlouvy PECS, má být komerční vztah s ESA osvobozen od DPH. Po téměř 4 letech od jejího podpisu není tento aspekt začleněn do naší legislativy a průmysl je nucen pracovat za závažně rizikových podmínek. Přitom po zásadním posunu v řešení této situace v roce 2006 (díky intervenci zástupce jedné ze společností, které pro ESA již pracují) by již nemělo nic závažného stát v cestě – pokud zodpovědní pracovníci začnou brát apely a varování podniků vážně a učiní potřebné konečné kroky.

Czech Space Alliance

V dané situaci nemají zástupci průmyslu nakonec jiné východisko, než vzít věc do vlastních rukou. Po tom, co se sešla řada katalytických aspektů, se dohodla skupina MSP na vytvoření průmyslové asociace – Czech Space Alliance. Mezi hlavní důvody vzniku patří:

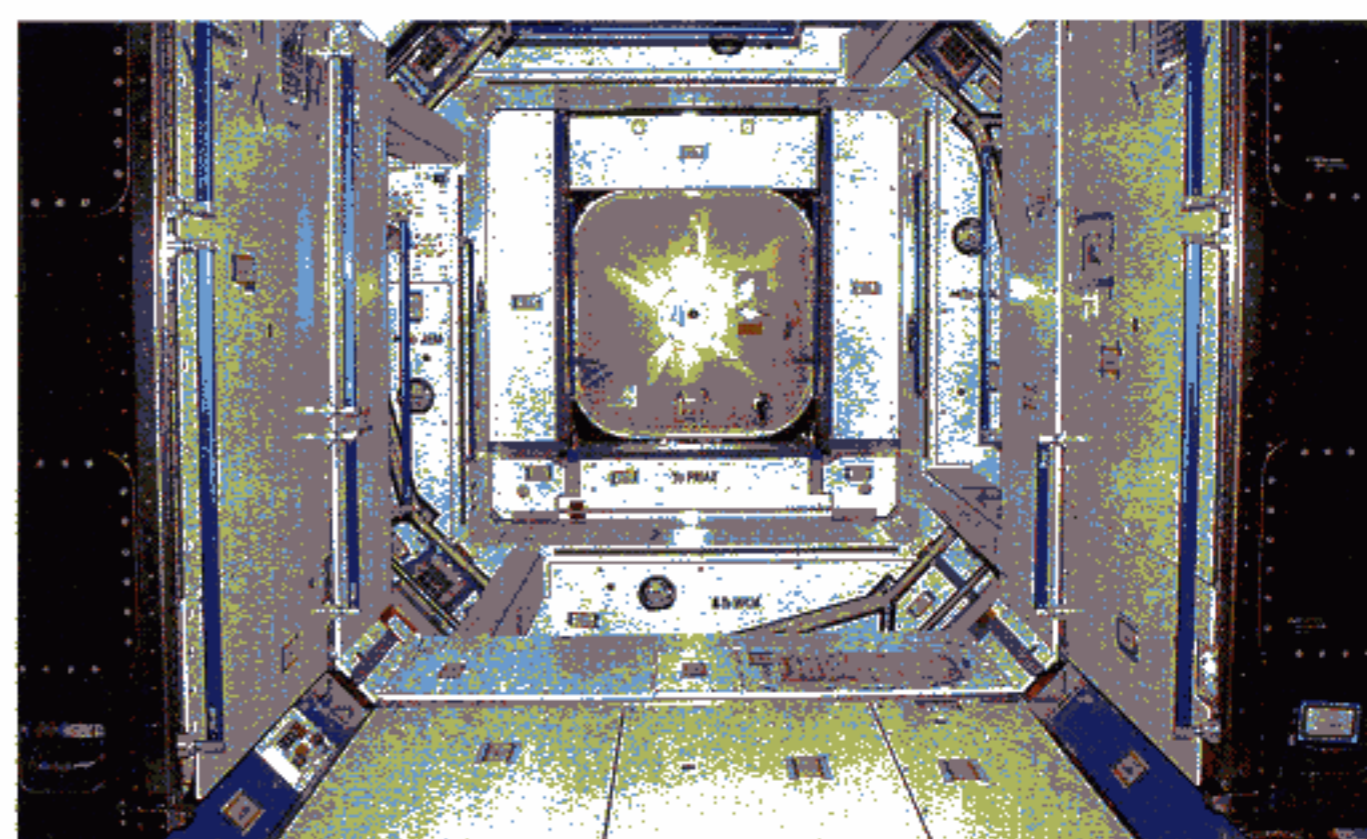
- pasivita formálních zástupců pro vesmír v ČR ve vytváření praktických podmínek pro průmysl (zanedbatelný růst účasti během 2.5 roku v PECS to jednoznačně dokazuje)
- nejistoty a rozpory v praktických postupech, nedostatečné a nepraktické informační toky a nejasný způsob distribuce pro průmysl zásadních informací

- potřeba formulovat a prosazovat zájmy a potřeby průmyslu
- vytvoření konceptu exportních aliancí zastřešených CzechTradem
- vytváření národních vesmírných průmyslových asociací v členských státech ESA
- rostoucí důraz v ESA na rozšíření účasti MSP, a programy a projekty které za tímto účelem ESA realizuje

Ustavení Czech Space Alliance jako první vřele uvítala ESA. Na mezinárodní konferenci uvedla ustavení české aliance jako potvrzení pozitivního vývoje ČR k členství ESA. Další uznání přišlo přiváním, abychom se stali jedním ze zakládajících členů pan-evropské „super-asociace“ národních asociací malých a středních vesmírných firem SME4space. Dohodu o spolupráci mezi ESA a SME4space přišel na pavilon ESA na pařížském leteckém salonu podepsat sám generální ředitel ESA J.J. Dordain. Přitom vyjádřil velké uspokojení s ustavením této nadnárodní asociace, kterou považuje jako nezbytného partnera pro vytváření budoucí programové politiky, jejímž cílem je umožnit podstatně širší účast MSP.

Takže, jak na to?

První věc je neostýchat se. Není to žádná magie, ale kompetentní vývoj nových technologií. Informujte se na stránkách ESA (www.esa.int) u České kosmické kanceláře (www.czechspace.cz) a o praktických aspektech komunikujte se členy Czech Space Alliance (www.czechspace.eu). Na webu aliance naleznete i dokument, popisující praktické kroky pro úspěšné získání projektů. Konkrétní tendry jsou vypisovány na <http://emits.esa.int> – ale tam začněte až po úspěšném navázání zahraničních kontaktů a zkušeností. Účastněte se akcí ESA a EU (Galileo) a navazujte osobní styky s průmyslem členských zemí ESA – Vašimi budoucími partnery.



Česká vláda si dobře uvědomuje strategickou důležitost vesmírných aktivit pro technologický růst a reputaci naší země, a je ochotna vydat náležité finanční prostředky. V lednu požádala ESA o zahájení přístupových jednání k plnému členství. Pokud ale průmysl neukáže, co dokáže a výrazně nevzroste účast českého průmyslu, bude se tím vstup závažně opožďovat! V říjnu nás ESA v ČR navštíví, aby se seznámila s reprezentanty budoucích dodavatelů. Takže do toho. Vítejte mezi členy naší aliance, kteří vám rádi předají své zkušenosti a zapojí Vás do pan-evropského průmyslového fóra SME4space.

Spoluautoři Petr Bareš (Iguassu Software Systems)
a Martin Balda (TL-elektronik),
jsou členové Czech Space Alliance